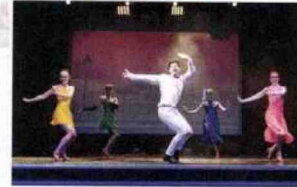




MOSTRE, MUSEI E SPETTACOLI

Arte e cultura a prezzo speciale

Sono oltre un migliaio le occasioni per risparmiare sui biglietti riservate al Tci. Nelle grandi città, ma non solo



Vicino a casa o ai quattro angoli della Penisola. Qualunque sia la città, grande o piccola in cui risiedono i soci, c'è un'opportunità di risparmiare nei momenti dedicati alla cultura e all'intrattenimento. Sono infatti oltre 900 i luoghi

d'arte che accolgono i soci Tci a condizioni agevolate: musei, castelli, palazzi storici, esposizioni prestigiose, su tutto il territorio nazionale.

Biglietti a tariffa speciale disponibili anche per circa 300

tra teatri, festival musicali ed eventi. Si tratta di promozioni speciali comunicate nel corso dell'anno attraverso le pagine Almanacco di questo mensile e su touringclub.it/ eventi, cui si aggiungono le visite e gli appuntamenti Tci.

Da ricordare, tra le tante, la convenzione per le mostre organizzate a Palazzo Reale a Milano, a Palazzo dei Diamanti a Ferrara, al museo Guggenheim di Venezia, al Mart di Rovereto (Tn) oppure a Palazzo Strozzi a Firenze;

o ancora la riduzione sulla tariffa intera dell'**Abbonamento Musei Lombardia-Valle d'Aosta**, per accedere gratuitamente alle sedi aderenti al circuito.

Per gli spettacoli teatrali, il biglietto è ridotto per

le rassegne organizzate dal circuito marchigiano Amat, presso l'Accademia di S. Cecilia di Roma, i teatri Arcimboldi e Franco Parenti a Milano.

Elenco completo su touringclub.it/convenzioni.

L'assistenza stradale riservata al Tci

Gomma a terra o batteria scarica? Per non farsi cogliere impreparati da fastidiosi contrattempi meglio attivare preventivamente l'assistenza stradale proposta dal Tci in esclusiva ai soci al costo di 25 euro. La copertura è attiva 24 ore su 24 in Italia e all'estero, con diverse e utili prestazioni incluse: officina mobile se il guasto è riparabile sul posto, traino in officina, auto sostitutiva, rimborso albergo o rientro dei passeggeri in caso di fermo prolungato e distante da casa.

Se poi in famiglia ci sono più mezzi, i conviventi del socio possono attivare la stessa copertura con la quota Socio Familiare con assistenza stradale.

Info: touringclub.it/assistenza o ProntoTouring 02.8526266

